



5824 | Light Saw Mill Oak N1



5982 | Natural Oak Washed N2



N3 5826 | Cracked Wood



N4 5822 | Frosted Oak



5823 | Cream Used Wood N5



5991 | White Saw Cut Ash N6



N7 5829 | Mill Oak Mini Parquet



N8 5962 | Grey Ash



5828 | Beige Saw Mill Oak N9



5831 | Nordic Oak N10

20 | 21

**WOODWORM  
ČERVOTOČ**



N11 5827 | Mountain Oak

**WOODWORM  
ČERVOTOČ**



N12 5832 | Blond Harmony Oak



5975 | Bleached Ash N13



5950 | Scandinavian Country Plank N14

Obrázky jsou pouze ilustrativní. Výsledná podoba se může mírně lišit.

**WOODWORM  
ČERVOTOČ**



C1 5835 | Golden Valley Oak Parquet



C2 5953 | Wild Oak





5951 | Antique Oak C3



**WOODWORM  
ČERVOTOČ**

5834 | Golden Valley Oak C4

24 | 25



C5 5836 | Classic Cherry



**WOODWORM  
ČERVOTOČ**

C6 5821 | Sherwood Oak

WOODWORM  
ČERVOTOČ



5837 | Manor Oak C7



5968 | Natural Oak Medium C8



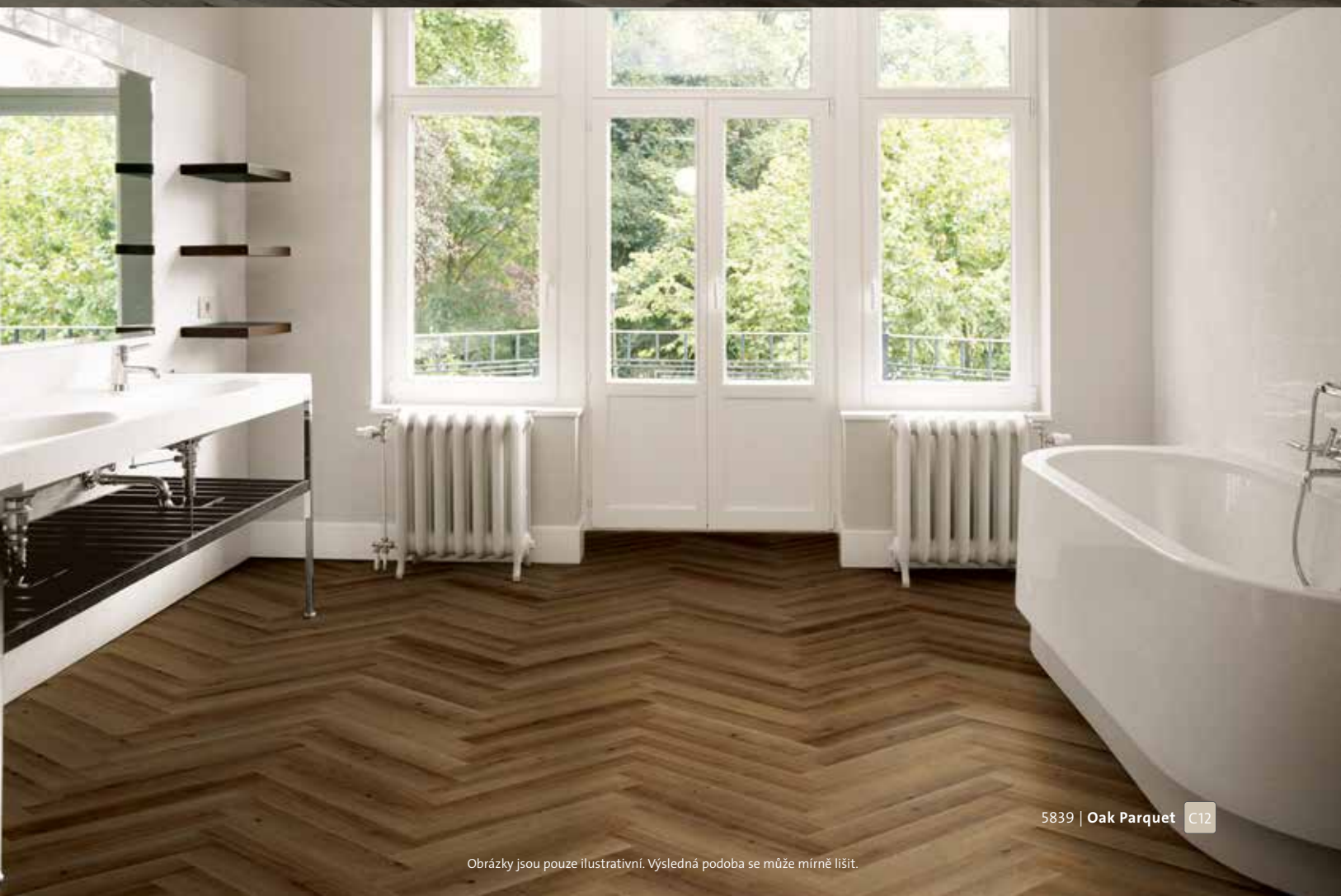
C9 5963 | Honey Ash



C10 5841 | Tobacco Oak



5842 | Farmhouse Oak C11



5839 | Oak Parquet C12



C13 5843 | Dark Endgrain Woodblock



C14 5838 | Castel Oak



5819 | Cambridge Oak Mini Parquet C15



5988 | Dark Classic Oak C16



C17 5961 | Natural Brushed Oak



I1 5967 | Natural Oak Grey





5845 | Grey Saw Mill Oak 12



5844 | Dusky Pine 13



14 5825 | Grey Nomad Wood



15 5833 | Honey Nomad Wood



5847 | Umbra Glazed Wood 16



5979 | Grey Pine 17



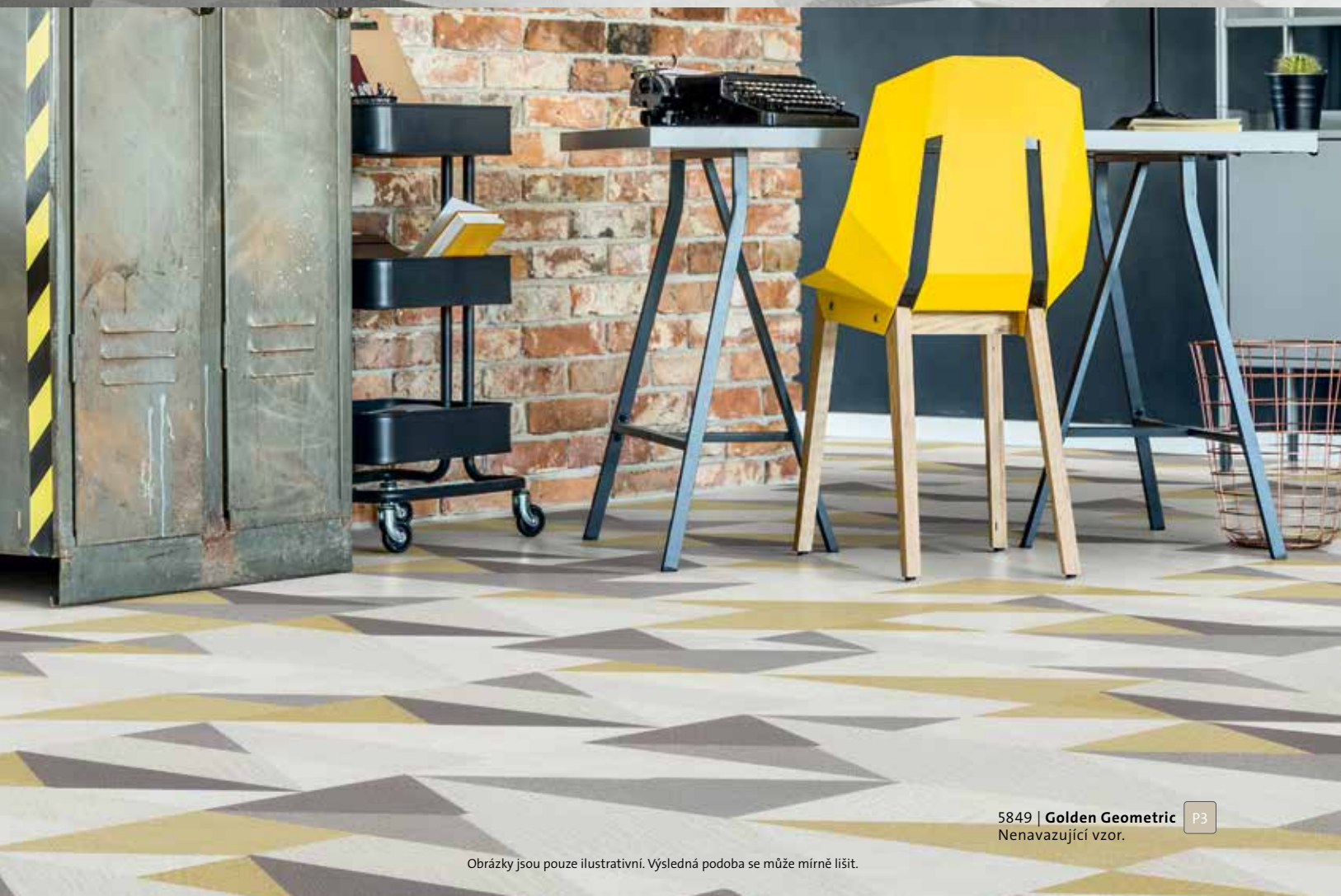
I8 5846 | Indigo Glazed Wood



P1 5848 | Beige Geometric  
Nenavazující vzor.



5861 | **Grey Geometric** P2  
Nenavazující vzor.



5849 | **Golden Geometric** P3  
Nenavazující vzor.

Obrázky jsou pouze ilustrativní. Výsledná podoba se může mírně lišit.



P4 5863 | Silverline Slate



P5 5864 | Charcoal Slate



5862 | Graphite Slate P6



5865 | Sand Concrete P7



P8 5866 | Ivory Concrete



P9 5867 | Sand Stencil Concrete





5868 | Ivory Stencil Concrete P10



5869 | Blue Stencil Concrete P11

Obrázky jsou pouze ilustrativní. Výsledná podoba se může mírně lišit.

# INSPIRACE A KREATIVNÍ VZHLED

Kombinace dvou barev **P9** 5867 | Sand Stencil Concrete a **P10** 5868 | Ivory Stencil Concrete



Kombinace tří barev **P9** 5867 | Sand Stencil Concrete, **P10** 5868 | Ivory Stencil Concrete a **P11** 5869 | Blue Stencil Concrete



**C1** 5835 | **Golden Valley Oak Parquet**  
Pokládka vzor „Mozaika“ za použití miniparketek



**C1** 5835 | **Golden Valley Oak Parquet**, 101,6 x 609,6 mm

**C4** 5834 | **Golden Valley Oak**  
Pokládka vzor „Německá vazba“ za použití prken



**C4** 5834 | **Golden Valley Oak**, 184,2 x 1219,2 mm

**C1** 5835 | **Golden Valley Oak Parquet**  
Pokládka vzor „Trojitá rybí kost“ za použití miniparketek

**WOODWORM  
ČERVOTOČ**

# JEŠTĚ AUTENTIČNĚJŠÍ PODLAHY VČETNĚ KRESBY OD ČERVOTOČŮ



N11 5827 | **Mountain Oak**



C7 5837 | **Manor Oak**



C6 5821 | **Sherwood Oak**



N12 5832 | **Blond Harmony Oak**



C4 5834 | **Golden Valley Oak**



C1 5835 | **Golden Valley Oak Parquet**

## SOKLOVÉ LIŠTY

Pro každý z 50 dekorů Expona Domestic jsou k dispozici odpovídající soklové lišty z vysoce kvalitního MDF materiálu s dekorativní fólií. Soklové lišty jsou doplněny o tři lišty v neutrálních barvách: černá (L048), stříbrná (L049) a bílá (L050). Montáž soklových lišt na montážní lepidlo, např. Mamut, Sikaflex-118 Extreme Grab.

**Balení 12 bm | 5 ks po 2,40 m. Cena 120 Kč/bm bez DPH.**

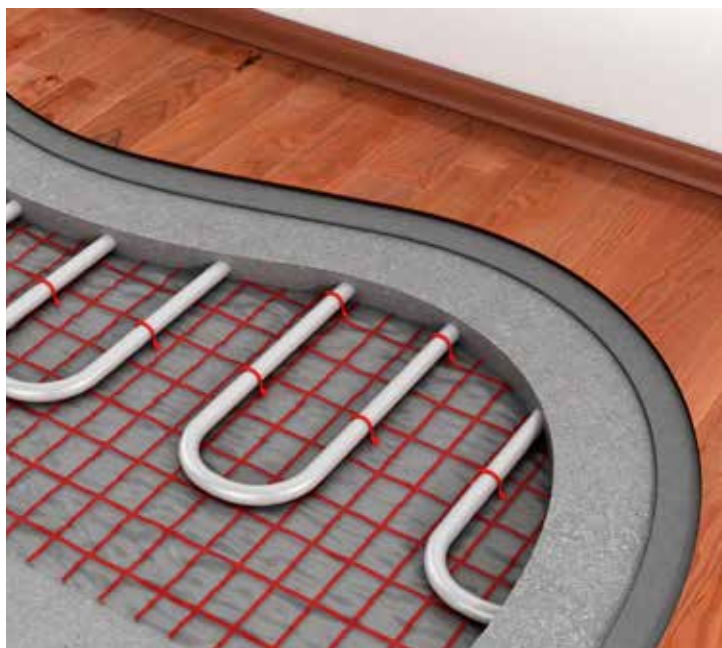


## PODLAHOVÉ TOPENÍ

Podlaha Expona Domestic je vhodná pro teplovodní podlahové topení.

Je vhodná také pro elektrické podlahové topení za splnění podmínky, že topné dráty budou min. 35 mm pod povrchem podlahy.

Není vhodná pro povrchové topné rohože a fólie. Pro všechny typy podlahového topení platí, že max. povolená teplota povrchu je 27 °C.



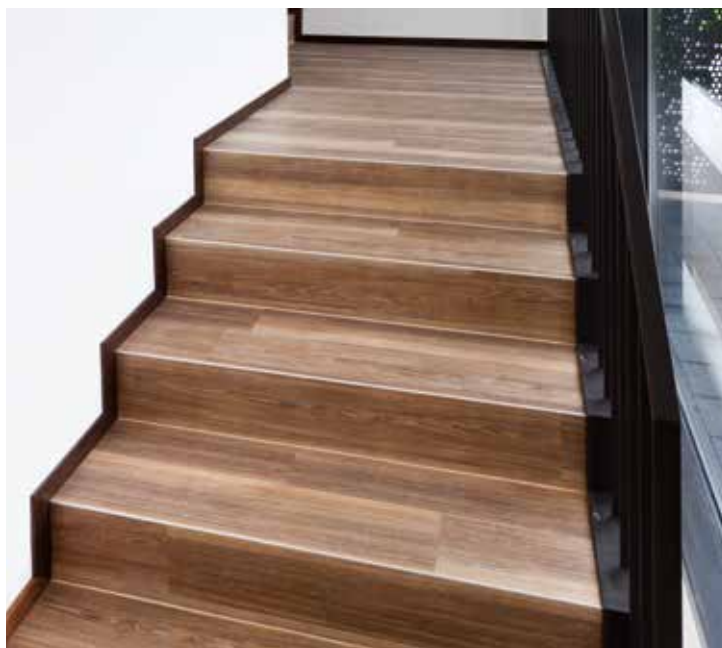
## PODLAHA JAKO OBKLAD

Voděodolná vinylová podlaha Expona Domestic je vhodná pro použití v domácnosti jako obklad stěn v koupelně nebo v kuchyni. Chrání stěny proti otěru, je omyvatelná a snadno se udržuje. Vinyl tak vynikne i jinde, než na podlaze. Obklad v designu podlahy znamená sjednocený vzhled v každém detailu.



## POKLÁDKA NA SCHODY

Schodiště můžete realizovat buď ve stejném designu jako navazující podlahy nebo z něj vytvořit optickou dominantu. Oproti dřevěným a laminátovým schodištím je vinyl teplejší, tišší a bezpečnější. Zvláště děti, senioři a domácí mazlíčci ocení, že neklouže. Stejně tak nemusíte řešit různé výšky navazujících podlah ani rozdílnou údržbu.



# TECHNICKÝ LIST

Expona Domestic je heterogenní vinylová podlaha bez obsahu škodlivých změkčovadel (ftalátů), vyrobená na bázi biologických látek.

Povrchová úprava		CleanShield™, 100 % PUR
Třída zátěže	EN ISO 10874	23  32  41
Celková hmotnost	EN ISO 23997	3 680 g/m <sup>2</sup>
Celková tloušťka	EN ISO 24346	2,00 mm
Tloušťka nášlapné vrstvy	EN ISO 24340	0,40 mm
Počet lamel, rozměry, balení	EN ISO 24342	192 ks = 76,2 x 228,6 mm = 3,34 m <sup>2</sup> 36 ks = 304,8 x 304,8 mm = 3,34 m <sup>2</sup> 54 ks = 101,6 x 609,6 mm = 3,34 m <sup>2</sup> 18 ks = 304,8 x 609,6 mm = 3,34 m <sup>2</sup> 9 ks = 609,6 x 609,6 mm = 3,34 m <sup>2</sup> 24 ks = 152,4 x 914,4 mm = 3,34 m <sup>2</sup> 36 ks = 101,6 x 914,4 mm = 3,34 m <sup>2</sup> 18 ks = 152,4 x 1219,2 mm = 3,34 m <sup>2</sup> 15 ks = 184,2 x 1219,2 mm = 3,37 m <sup>2</sup> 14 ks = 203,2 x 1219,2 mm = 3,46 m <sup>2</sup>
Rozměrová stabilita	EN ISO 23999	< 0,10 %
Zbytkový otlak	EN ISO 24343-1	0,05 mm
Stálobarevnost při umělém osvětlení	EN ISO 105-B02	≥ 6
Reakce na oheň	EN 13501-1	B <sub>fl</sub> - s1
Protiskluznost	DIN 51130 EN 13893	R10 DS
Snížení kročejového hluku	EN ISO 10140-3	2 dB
Tepelný odpor	EN 12667 ISO 8302	0,02 m <sup>2</sup> K/W
Elektrostatické vlastnosti	EN 1815	< 2 kV
Antistatické vlastnosti	EN 1081	cca 10 <sup>11</sup> Ohm
Chemická odolnost	EN ISO 26987	dobrá odolnost
Odolnost opotřebení	EN ISO 10582	typ I
Vliv kolečkové židle	ISO 4918	vhodné pro typ W (měkká kolečka)
Podlahové topení	EN 1264-2	ano, max. 27 °C
CE	EN 14041	
CE Obklad stěn	EN 15102	D-s3-d0 na nehořlavých podkladech A1 a A2. Montáž na MS polymerová lepidla.



objectflor enhances sustainable construction via Environmental Product Declarations (EPDs)



\* Použití v odpovídající zátěžové třídě

## ZÁRUKA

