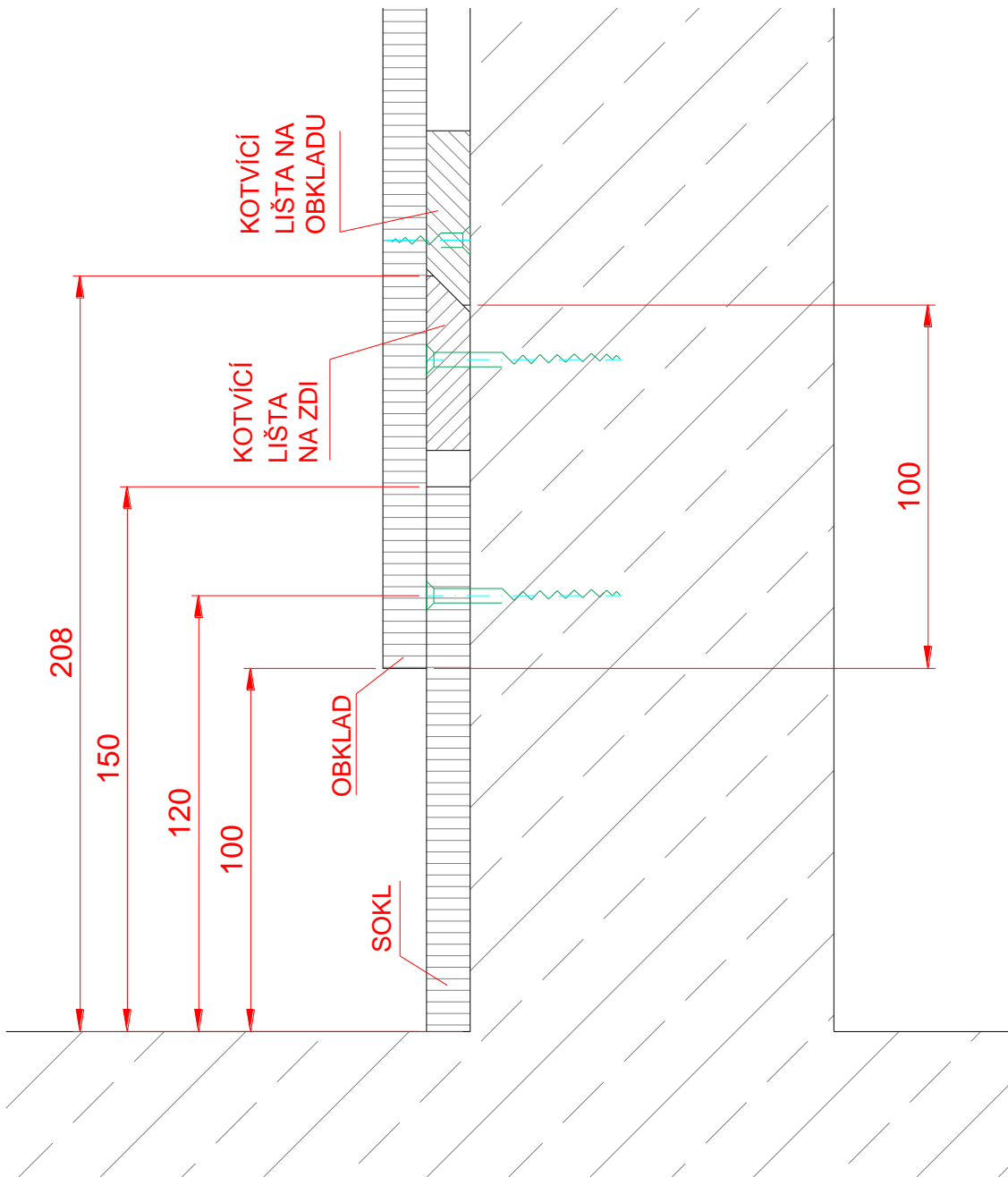


## Montážní postup - Obkladový systém Sapeli



## Kotvení nosných latí na stěnu

- Pokud bude ukončovací lišta přiznaná - délka kotvící lišty = délka obkladu
- Pokud bude ukončovací lišta skrytá - délka kotvící lišty = délka obkladu - 110 mm
- Rozteč kotvících latí – na spodním konci, na horním konci obložení a dále rozestup max. 500 mm
- Kotvení pomocí vrtů a hmoždinek do stěny, rozteč kotvících vrtů - 80 mm od konce latě a dále rozestup max. 400 mm
- Latě musí být kotveny vodorovně, případné nerovnosti obkládané stěny je třeba vyrovnat vypořádáním tak, aby všechny latě byly v rovině.

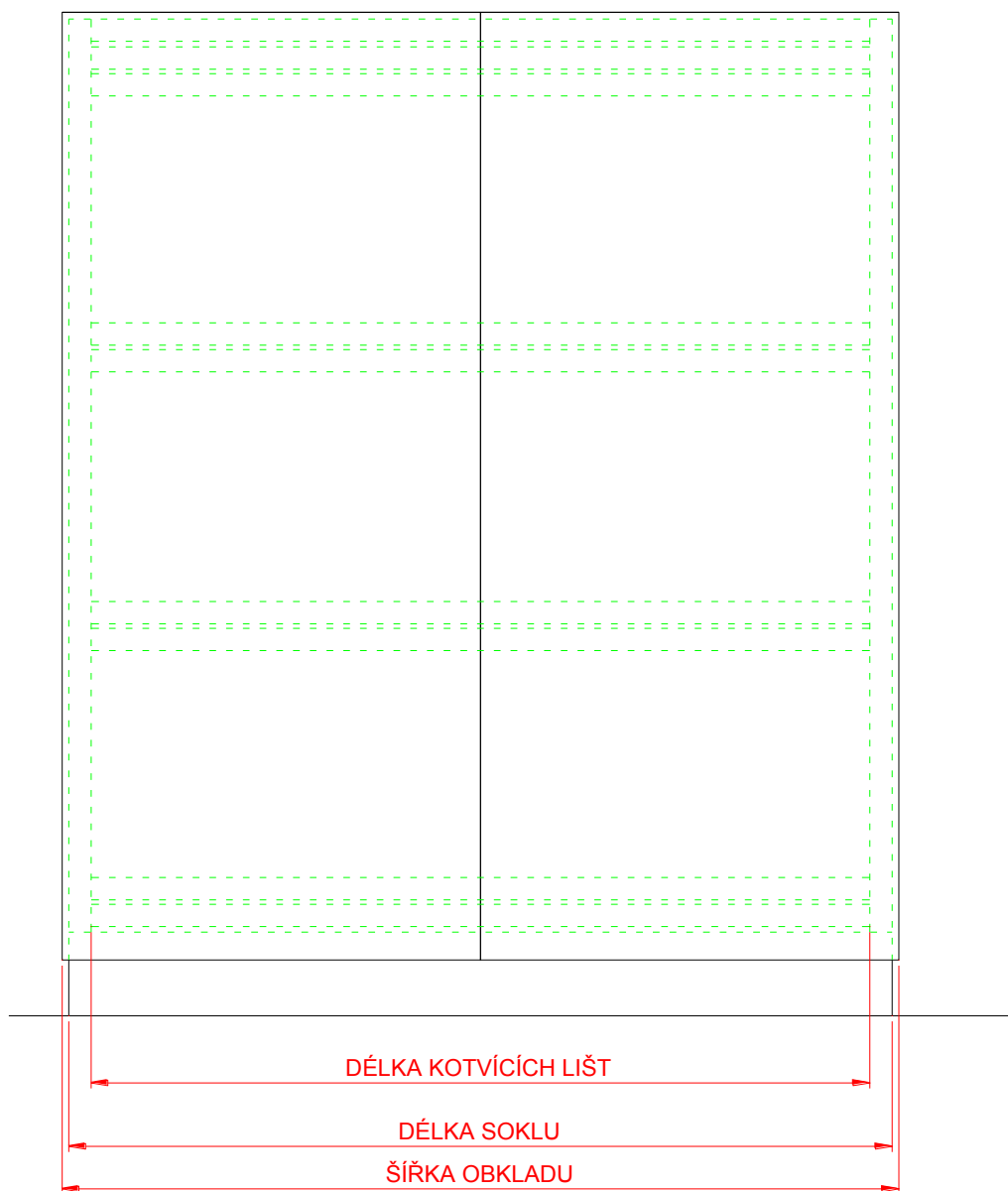
## Kotvení soklu

- Ukončovací lišta přiznaná - délka soklu = délka obkladu
- Ukončovací lišta skrytá - délka soklu = délka obkladu - 24 mm
- Ohraněná hrana soklu na podlahu
- Kotvení pomocí vrtů a hmoždinek, otvor pro vrt min 120 mm od podlahy (začátek obkladu je ve výšce 100 mm od podlahy)

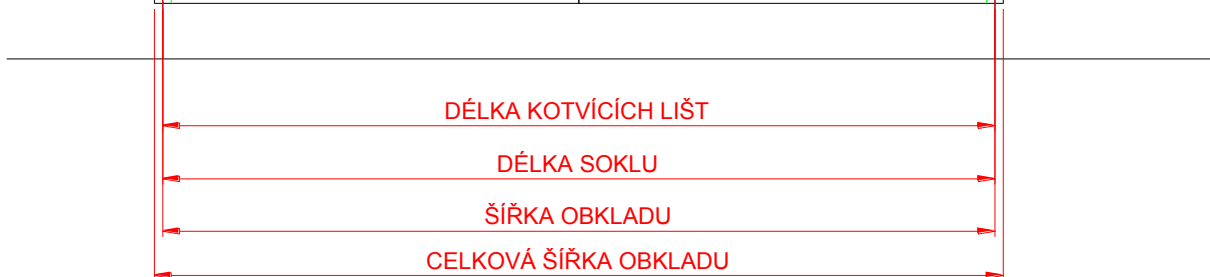
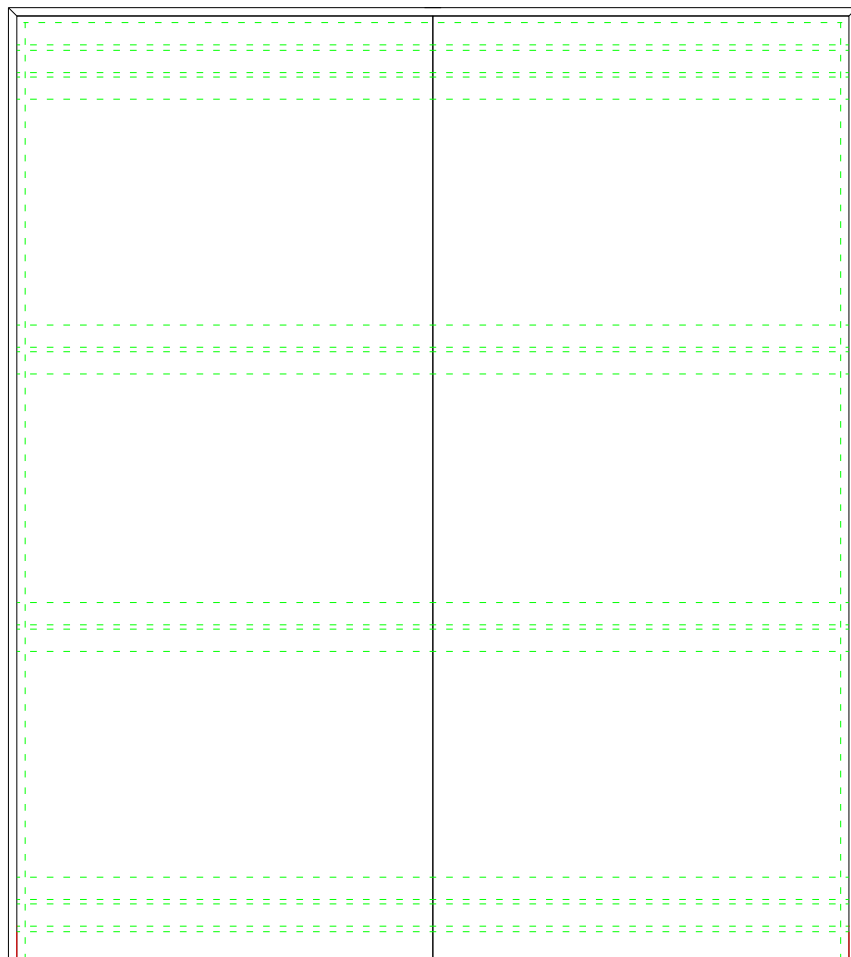
## Kotvení skrytého lištování

- Ohraněná hrana lišty směrem ven
- Kotvení pomocí vrtů a hmoždinek do stěny (variantně lze kotvit i do panelu vruty 3,5x20mm)

UKONČOVACÍ LIŠTA SKRYTÁ



UKONČOVACÍ LIŠTA PŘIZNANÁ



DÉLKA KOTVÍCÍCH LIŠT

DÉLKA SOKLU

ŠÍŘKA OBKLADU

CELKOVÁ ŠÍŘKA OBKLADU

## Příprava panelů

- Délka kotvících lišt u středových panelů = šířka panelu, u krajových panelů = délce lišty na stěně
- Přivrutování kotvících lišt – 100 mm od spodní hrany dále rozteč dle lišt na stěně
- Kotvení pomocí vrtů 3,5x20mm do panelů, rozteč kotvících vrtů - 40 mm od konce latě a dále rozstup max. 300 mm
- Latě musí být kotveny vodorovně a v rozteči dle lišt na stěně.

## Zavěšování panelů

V případě obkládání rohů začínat obklad od vnitřního rohu.

Vnitřní roh – spojit pomocí vrtů dva panely vnitřního rohu do tvaru L a zavěsit na kotvící lištu

Vnější roh – přivrutovat minimálně 4 ks kotvících lišt délky 50 mm na rohovou lištu. Rozteč dle lišt na zdi. Zasunout vnější roh pomocí pera k panelu a zároveň zavěsit na kotvící lištu.

Běžné panely – zasunout pero do drážky panelu a poté tento komplet zasunout do drážky již osazeného panelu a zavěsit na kotvící lišty.

## Dokončování obložení – ukončovací lišta přiznaná

- Nařezání délek, popř. pokosů, osazení lišt do drážky

Tento systém obložení nelze použít pro obkládání stropů nebo vytváření vodorovných podhledů.

Obklad nemůže sloužit jako nosný podklad pro další prvky v interiéru (např. nábytek apod.)