

**EURO**  
**FLOOR VINYL**  
FOREVER

# Euro Vinyl Floor Forever



# Vinylové podlahy

## ODOLNÁ A PRAKTICKÁ PODLAHA

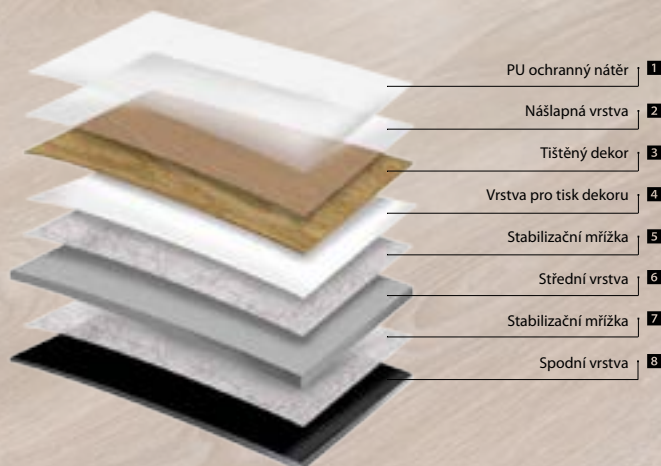
- + Díky kvalitnímu povrchu s polyuretanovou úpravou a šesti vrstvám je Euro Vinyl Floor Forever odolný vůči vodě, a proto je vhodný i do Vaší koupelny!

## PROČ PŘÁVĚ EURO VINYL FLOOR FOREVER?

- + Je jednoduchý na údržbu a voděodolný
- + Je extrémně stabilní díky dvojitě skelné stabilizační mřížce.
- + Dvě možnosti pokládky – lepením nebo plovoucím způsobem.
- + Autentické dekory se hodí do každého interiéru.
- + Lze jej pokládat na podlahové vytápění.
- + Je praktický a příjemný na dotek.
- + Záruka až 20 let pro domácí prostory a 10 let pro komerční prostory.

Divino, 52839 Dub Bologna

SLOŽENÍ



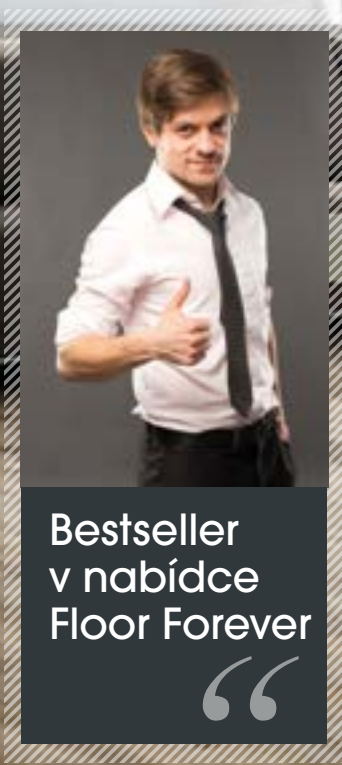
Vinylové podlahy  
Euro Vinyl  
Floor Forever

Skladby jednotlivých vrstev, které jsou tepelně slisované do jednoho pevného a funkčního celku

# Divino Divino Click

EURO  
**FLOOR VINYL**  
FOREVER

Chcete-li z vinylových podlah to nejlepší na trhu,  
žádejte Divino!



~~940,-~~ Kč/m<sup>2</sup>\*

---

**780,-** Kč/m<sup>2</sup>\*

DIVINO

~~1090,-~~ Kč/m<sup>2</sup>\*

---

**980,-** Kč/m<sup>2</sup>\*

DIVINO CLICK



Originální  
obvodová lišta Divino

~~102,-~~ Kč/bm\*

---

**86,-** Kč/bm\*

Díky speciálnímu povrchu Embossing Register je podlaha naprosto k nerozeznání od pravého dřeva

Divino\_53967 Dub Napoli



821\*\* 53850 Dub Roma



837\*\* 53830 Dub Firenze



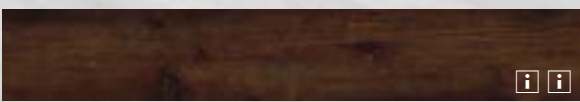
232\*\* 53926 Dub Milano



892\*\* 53870 Dub Venezia



246\*\* 53967 Dub Napoli



892\*\* 53890 Dub Genova



130\*\* 53117 Dub Verona



837\*\* 52839 Dub Bologna

- běžně skladem
- informujte se, zda je skladem
- Dvojice symbolů platí pro Divino/Divino Click



Embossing Register =  
Autentická struktura

Originální obvodová lišta Divino: 12,5 x 60 x 2400 mm  
Ukončovací páska Divino: 2,5 x 24 x 2400 mm

V-spára: jemná mikro 4V



Zátěž: 23, 33, +42

**Záruka:**  
20 let pro domácnost  
10 let pro komerční prostory

\* Akce platí na objednávky zaslané od 3. 4. 2017 do 15. 12. 2017, odebrání do 20. 12. 2017. Jedná se o doporučené maloobchodní a akční ceny v Kč/m<sup>2</sup>/bm bez DPH. Jednotlivé lamely mohou mít nepatrné barevné odchylky. Pokud stejné šarže vinylu není skladem, balík nelze vrátit.  
\*\* Odstín ukončovací pásky Divino je dekoru blízký, ale není s ním totožný.

Divino: 2,5 mm | 0,55 mm | 1320 x 196 mm | 14 lamel v balení = 3,62 m<sup>2</sup> | 15,04 kg/balení | 56 balení/paleta | 842,24 kg/paleta  
Divino Click: 4,5 mm | 0,55 mm | 1316 x 191 mm | 7 lamel v balení = 1,76 m<sup>2</sup> | 13,84 kg/balení | 60 balení/paleta | 830,4 kg/paleta

~~540,-~~ Kč/m<sup>2</sup>\*  
**496,-** Kč/m<sup>2</sup>\*  
PRIMERO

~~850,-~~ Kč/m<sup>2</sup>\*  
**786,-** Kč/m<sup>2</sup>\*  
PRIMERO CLICK

Primero, 24242 Borovice Colombia

\* Akce platí na objednávky zaslané od 3. 4. 2017 do 15. 12. 2017, odebrání do 20. 12. 2017.  
Jedná se o doporučené maloobchodní a akční ceny v Kč/m<sup>2</sup> bez DPH.  
Jednotlivé lamely mohou mít nepatrné barevné odchylky.  
Pokud stejná šarže vinylu není skladem, balík nelze vrátit.  
\*\* Doporučené odstíny lišt: Balterio jsou dekoru velmi blízké, ale nejsou s ním totožné.  
\*\*\* Doporučený odstín lišty Cube 631 MDF (16 x 58 x 2700 mm) od firmy HOCO.

	
755** <b>24270 Dub Summer</b>	660** <b>24935 Dub Malovaný</b>
	
437** <b>24840 Dub Chateau</b>	593** <b>24866 Dub Tasmánský</b>
	
557** <b>24966 Borovice Postaršená</b>	933** <b>22857 Dub Evergreen</b>
	
592** <b>24242 Borovice Colombia</b>	766** <b>22837 Dub Vanila</b>
	
Bílá RAL 9010*** <b>24989 Dub Graphite</b>	754** <b>22110 Borovice Bělená</b>
	
758** <b>24115 Borovice Polární</b>	069** <b>24279 Dub Chalupářský</b>

- běžně skladem
- informujte se, zda je skladem
- Dvojice symbolů platí pro Primero/Primero Click

V-spára: jemná mikro 4V



Zátěž: 23, 31

**Záruka:**  
12 let pro domácnost  
5 let pro komerční prostory

# Ultimo Stone Ultimo Stone Click

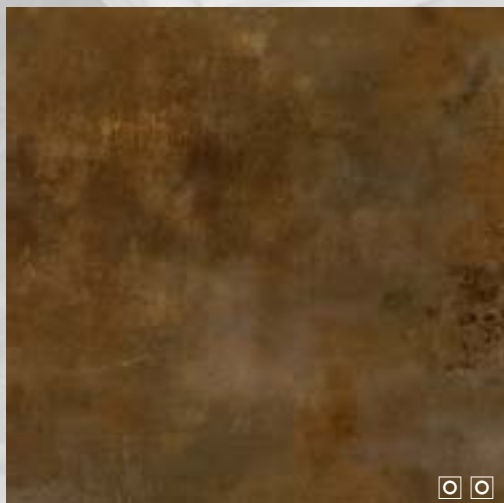
**EURO**  
**FLOOR VINYL**  
FOREVER



~~770,-~~ Kč/m<sup>2</sup>\*  
**698,-** Kč/m<sup>2</sup>\*  
ULTIMO STONE

~~990,-~~ Kč/m<sup>2</sup>\*  
**920,-** Kč/m<sup>2</sup>\*  
ULTIMO STONE  
CLICK

Ultimo Stone, 40937 Black Stone



Bílá RAL 9010\*\*

40862 Bronze Stone



Bílá RAL 9010\*\*

40937 Black Stone

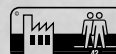
\* Akce platí na objednávky zaslané od 3. 4. 2017 do 15. 12. 2017, odebrání do 20. 12. 2017. Jedná se o doporučené maloobchodní a akční ceny v Kč/m<sup>2</sup> bez DPH. Jednotlivé lamely mohou mít nepatrné barevné odchylky. Pokud stejná šarže vinylu není skladem, balík nelze vrátit.  
\*\* Doporučený odstín lišty Cube 631 MDF (16 x 58 x 2700 mm) od firmy HOCO.



V-spára: jemná mikro 4V



Dvojice symbolů platí pro Ultimo Stone/Ultimo Stone Click



**Záruka:**  
20 let pro domácnost  
10 let pro komerční prostory

Ultimo Stone: 2,5 mm | 0,55 mm | 659 x 329 mm | 16 lamel v balení = 3,47 m<sup>2</sup> | 14,26 kg/balení | 52 balení/paleta | 741,5 kg/paleta  
Ultimo Stone Click: 4,5 mm | 0,55 mm | 655 x 324 mm | 7 lamel v balení = 1,49 m<sup>2</sup> | 11,67 kg/balení | 68 balení/paleta | 793,6 kg/paleta

# Lepení

FLOOR® VINYL  
FOREVER

EURO  
FLOOR® VINYL  
FOREVER

## Barevné rozdíly

Mírné barevné rozdíly nelze při výrobě vinylových podlah vyloučit. Z tohoto důvodu se musí před pokládkou podlahová krytina zkontrolovat, zda se jedná o stejnou šarži, zda se shoduje se vzorovým materiálem a zda nevykazuje chyby. Dbejte na to, abyste vždy mezi sebou kombinovali výrobky z různých balení, pokud jsou z odlišných výrobních sérií. Po pokládce nebo po rozřezání nebudou viditelné nedostatky uznány.

## Příprava podkladu

Podklad musí být rovný (2 mm/2 m), hladký, bez trhlin, čistý, pevný v tahu/tlaku, trvale suchý a zpravidla vystěrkovaný samonivelační stěrkou. V závislosti na druhu provedení podkladu dbejte na přípustnou zbytkovou vlhkost a případnou vzlinající vlhkost. U podlahového vytápění nesmí teplota na povrchu podlahové krytiny překročit 27°C.

## Aklimatizace

Podlahovou krytinu a pomocné stavební materiály je třeba aklimatizovat minimálně 24 hodin před pokládkou podlahové krytiny. Doporučujeme 2-3 dny. Jednotlivá balení rozmístíte po místnosti. Je nutné zajistit, aby byly zachovány konstantní klimatické podmínky v místnosti pokládky. Tím si zajistíte snadnou montáž a zamezíte vzniku spár po pokládce. Podlahové vytápění vypněte 48 hodin (Euro Vinyl Floor Forever) nebo 72 hodin (Vinyl Floor Forever) před pokládkou a zapněte 48 hodin (Euro Vinyl Floor Forever) nebo 72 hodin (Vinyl Floor Forever) po pokládce. Podlaha se smí položit na podlahové vytápění jen v případě, že byl proveden diagram nátopné zkoušky.

## Pokládka

Podlahu pokládejte při pokojové teplotě (18°C–27°C). Relativní vlhkost vzduchu může být maximálně 65%. Teplota podlahy musí být minimálně 15°C, maximálně 22°C. Vinylové dílce se musí celoplošně přilepit a musí se dodržet dilatace kolem obvodu. Nanášení lepidla se provádí pomocí zubové špachtle. Pro pokládku vinylových podlah Euro Vinyl Floor Forever a Vinyl Floor Forever doporučujeme **lepidlo PCI PKL 326**. Podlahová krytina se položí do vrstvy naneseného lepidla, do tzv. mokrého lože, přitlačí se a zaválcuje. Spodní strana podlahové krytiny musí být kompletně pokryta lepidlem. Důležité je pokládat podlahovou krytinu beze spár a bez pnutí. Velmi důležitá je kvalita lepidla, aby nedošlo ke smršnění podlahové lamely o 1,83 mm. Proto doporučujeme lepidlo PCI PKL 326, které této skutečnosti zabraňuje.

## Všeobecné podmínky

Teplota v interiéru by měla být v rozmezí 18–24°C. V letních měsících max. 27°C. V tomto doporučeném rozmezí teplot jsou podlahoviny v připraveném rovnovážném stavu, kdy nedochází k extrémním objemovým změnám.



## Doporučené lepidlo: PCI PKL 326

Pro lepení designových (vinylových) podlahovin a PVC podlahovin v rolicích. Lepicí lože je stabilizováno armovacím vláknem. Rychlá tažná síla. Krátká doba otevření na podkladu.

### Velikost balení: 14 kg

Spotřeba: 250–350 g/m<sup>2</sup>, závisí na struktuře podkladu (hladký/hrubý) a použité velikosti zubů špachtle



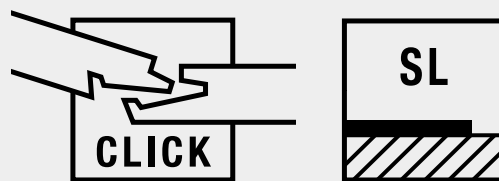
## Doporučená péče a údržba:

WOCA Mýdlo na vinylové podlahy

### Balení: 1 l nebo 2,5 l

Vydatnost: 400 m<sup>2</sup>

# Click / Loose Lay



## Barevné rozdíly

Mírné barevné rozdíly nelze při výrobě vinylových podlah vyloučit. Z toho důvodu se musí před pokládkou podlahová krytina zkontrolovat, zda se jedná o stejnou šarži, zda se shoduje se vzorovým materiálem a zda nevykazuje chyby. Dbejte na to, abyste vždy mezi sebou kombinovali výrobky z různých balení, pokud jsou z odlišných výrobních sérií. Po pokládce nebo po rozřezání nebudou viditelné nedostatky uznány.

## Příprava podkladu

Podklad musí být rovný (2 mm/2 m), hladký, bez trhlin, čistý, pevný v tahu/tlaku, trvale suchý a zpravidla vystěrkovaný samonivelační stěrkou. Vzhledem k tomu, že vinylové podlahy jsou parotěsné, je velmi důležité zkontrolovat zbytkovou vlhkost podkladu. U podlahového vytápění je důležité provést diagram nátopné zkoušky a teplota na povrchu podlahové krytiny nesmí překročit 27°C.

## Aklimatizace

Podlahovou krytinu a pomocné stavební materiály je třeba aklimatizovat minimálně 24 hodin (Click) a 48 hodin (Loose Lay) před pokládkou podlahové krytiny. U Clicku doporučujeme 2–3 dny. Jednotlivá balení rozmístěte po místnosti. Podlahové vytápění vypněte 48 hodin (Euro Vinyl Floor Forever) nebo 72 hodin (Vinyl Floor Forever) před pokládkou a zapněte 48 hodin (Euro Vinyl Floor Forever) nebo 72 hodin (Vinyl Floor Forever) po pokládce. Je nutné zajistit, aby byly zachovány konstantní klimatické podmínky v místnosti pokládky. Tím si zajistíte snadnou montáž a zamezíte vzniku spár po pokládce.

## Pokládka

Podlahu pokládejte při pokojové teplotě (18°C–27°C). Relativní vlhkost vzduchu nesmí překročit 65 % (Click) a 70 % (Loose Lay). Teplota podlahy musí být minimálně 15°C, maximálně 22°C. U podlahového vytápění je důležité udržovat teplotu v rozmezí 18°C až 22°C. U plochy nad 200 m<sup>2</sup> nebo samostatné stěny delší než 20 m musí být vytvořena prostorová dilatace 5 mm.

### Click

Při pokládce vinylových podlah Click začněte u nejdlejší stěny a lamely pokládejte řadu po řadě. Dbejte na to, aby jednotlivé lamely k sobě těsně přiléhaly a jejich zámky se uzavřely čistě a pevně. Po obvodu místnosti je důležité nechat dilatační spáru širokou 5 až 10 mm, aby při případných teplotních výkyvech nedošlo k deformaci podlahové krytiny. V místech, která přiléhají k vlhkým místnostem nebo vstupním dveřím, je nutné zatříť rezné hrany lamel vhodným tmelícím prostředkem. Pro pokládku vinylových podlah Click doporučujeme použít **Univerzální podložku Floor Forever pod vinyl Click**.

### Loose Lay

Při pokládce vinylové podlah Loose Lay začněte u nejdlejší stěny a lamely pokládejte řadu po řadě. Po obvodu podlahy je nutné lamely zafixovat použitím **PCI Univerzální fixace UFX 382** a nechat dilatační spáru širokou 5 až 10 mm, aby při případných teplotních výkyvech nedošlo k deformaci podlahové krytiny. Po pokládce podlahu zaválčujte, aby se pod jednotlivé lamely nedostal vzduch. V místech, která přiléhají k vlhkým místnostem nebo vstupním dveřím, je nutné zatříť rezné hrany lamel vhodným tmelícím prostředkem.

## Všeobecné podmínky

Teplota v interiéru by měla být v rozmezí 18–24°C. V letních měsících max. 27°C. V tomto doporučeném rozmezí teplot jsou podlahoviny v připraveném rovnovážném stavu, kdy nedochází k extrémním objemovým změnám.

## Poznámka

U vstupních dveří doporučujeme čistící zónu, aby se zabránilo poškrábání nebo opotřebení povrchu podlahy. Barvy na vlasy, látky obsahující alkohol a jód a desinfekce mohou nenávratně obarvit povrch podlahy. Proto je při kontaktu s podlahovou krytinou rychle setřete. Cigaretové nedopalky mohou nenávratně poškodit povrch podlahové krytiny. U kancelářských židlí doporučujeme použít měkká kolečka typu W.



## Univerzální podložka Floor Forever pod vinyl Click

- vhodná pro vinylové podlahy Click
- tlumí kročejový hluk o 18 dB
- vyrovnává drobné nerovnosti
- tepelný odpor 0,01 m<sup>2</sup>K/W

### Technické informace:

- Tloušťka: 1,6 mm
- Rozměr: 9,5 m<sup>2</sup>
- Hmotnost: 15 kg

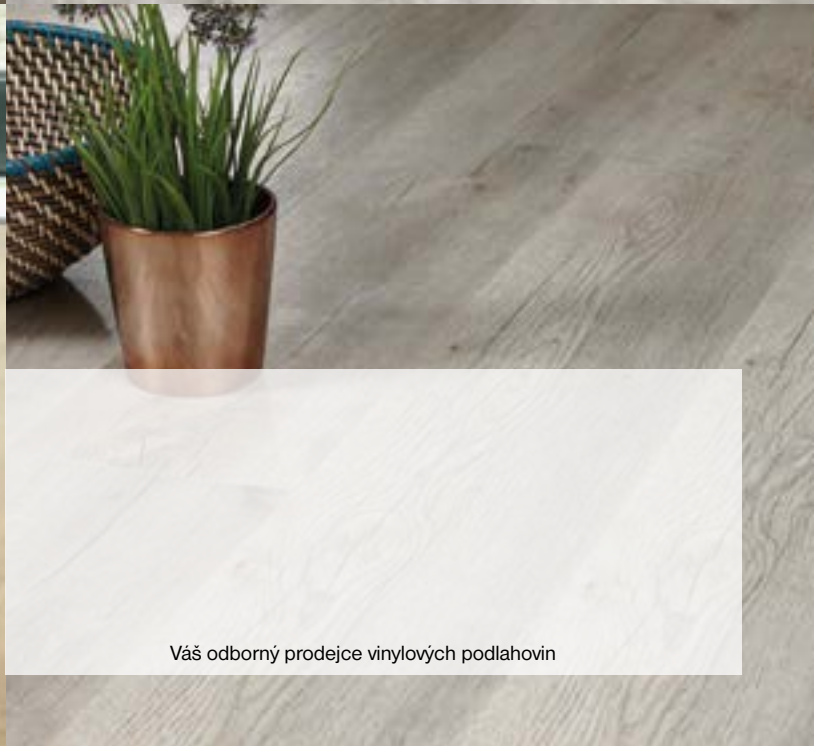


## Doporučená fixace: PCI UFX 382

Pro fixaci krytin s rozdílnými rube. Vhodná pro vinylové podlahy Loose Lay. Velmi nízká spotřeba. Snadné odstranění při další výměně krytin.

### Velikost balení: 12 kg

Spotřeba: 100–200 g/m<sup>2</sup>, závisí na struktuře podkladu (hladký/hrubý) a použité velikosti zubů špachtle



www.floorforever.cz

**EURO**  
**FLOOR VINYL**  
FOREVER

Váš odborný prodejce vinylových podlahovin